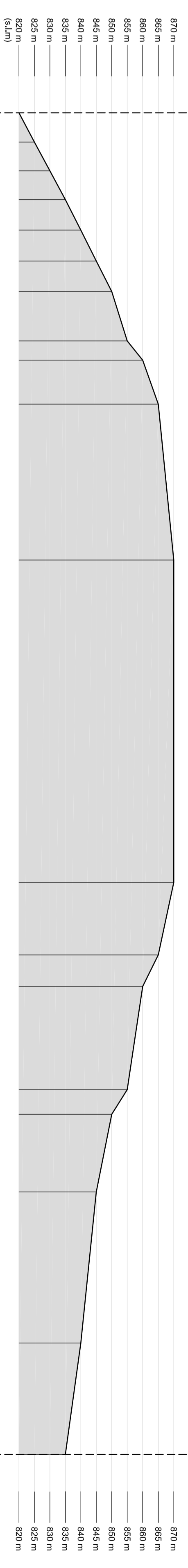
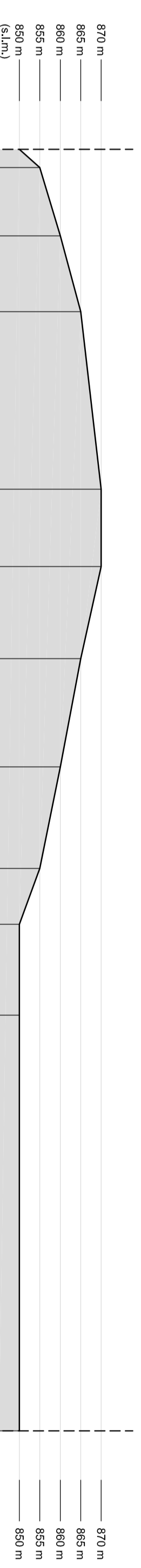


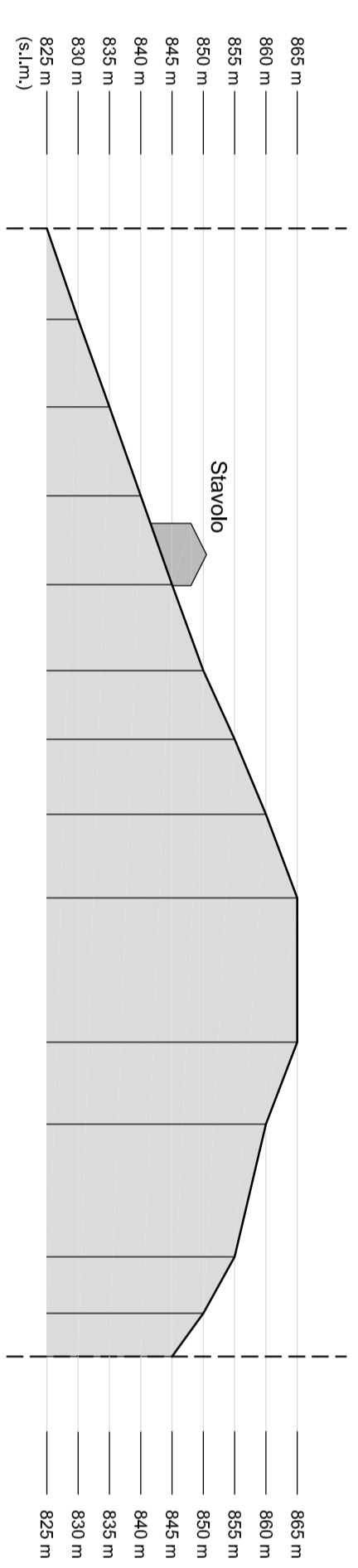
PROFILO ALTIMETRICO A-A - Scala 1:1.000



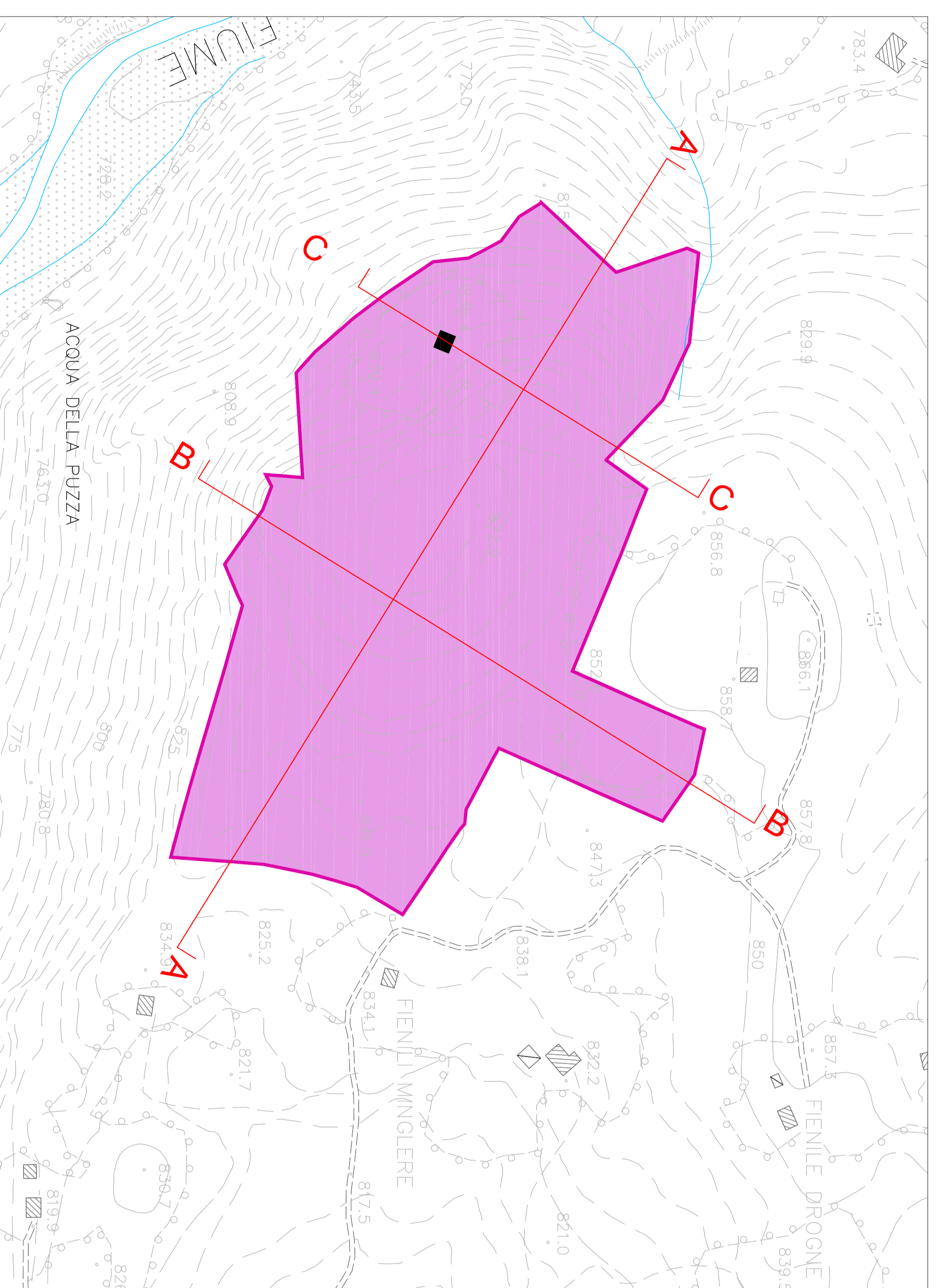
PROFILO ALTIMETRICO B-B - Scala 1:1.000



PROFILO ALTIMETRICO C-C - Scala 1:1.000



ESTRATTO CTRN- Scala 1:2000



Arch.  
Nicola Carnier

Katastrazione  
REGIONE FRIULI VENEZIA GIULIA  
PROVINCIA DI UDINE  
COMUNE DI FORNI DI SOTTO

Trivello  
**04**

coordinatore e proprietario  
DICRET S.a.s - Borgo Tredolo, Forni di Sotto (UD)  
Lavoro  
PAC LOCALITÀ MINGLERE

ogni  
STATO DI FATTO  
RILIEVO PLANOALTIMETRICO  
Scale 1:1.000 - 1:2.000

responsabile di progetto  
PROGETTAZIONE GENERALE  
E COORDINAMENTO  
aut. Per Nicola Carnier  
collaborazione e aspetti specializzati  
arch. Massimo Facci  
data progetto  
luglio 2016

Scale  
Via Montesele n.10/C  
33170  
Teléfono 0434-21085  
Telefono 0434-52038  
Email info@nicolacarnier.it

Studio  
Nicola Carnier  
Architetto  
Via Montesele n.10/C  
33170 Udine  
Teléfono 0434-21085  
Telefono 0434-52038  
Email info@nicolacarnier.it

data progetto	rev.	data	modulo	interferenti
luglio 2016				redatto CFN controllo FLC art.1728 del R.D.